

LE POLITICHE DI SVILUPPO E IL PIANO SUD

**Gianfranco Viesti
(Università di Bari)**

Napoli, 28 febbraio 2011

Per capire: LA SPESA

Spesa pubblica totale = spesa corrente + spesa in conto capitale.

Spesa in conto capitale = spesa per investimenti pubblici (infrastrutture) + spesa per trasferimenti alle imprese (incentivi).

Per capire: I SOGGETTI

Il Settore pubblico allargato, composto da:

- **amministrazioni pubbliche centrali (Ministeri), regionali, locali (Province, Comuni);**
- **imprese pubbliche nazionali (ANAS, FS, ENEL)**
- **imprese pubbliche locali (AQP, IACP)**

Per capire: LE FONTI DI FINANZIAMENTO

Spesa pubblica in conto capitale è finanziata da:

- risorse ordinarie delle amministrazioni centrali, regionali, locali e risorse ordinarie di bilancio delle imprese pubbliche;
- risorse “aggiuntive” nazionali, finalizzate al riequilibrio regionale (FAS), destinate per legge, dal 2002, per l’85% al Sud (8 regioni) e per il 15% al Centronord, suddivise tra programmi regionali (risorse gestite dalle Regioni) e nazionali (risorse gestite dai Ministeri);
- risorse “aggiuntive” europee della politica regionale (Fondi Strutturali = FESR+FSE) destinate per regole europee in misura più intensa a quattro regioni “Convergenza” del Sud (Campania, Puglia, Calabria, Sicilia); suddivise fra programmi regionali (PO) e programmi nazionali (PON).

Parte 1. La spesa in conto capitale 1996-2008: i fatti (con l'esempio della Puglia).

Parte 2. La programmazione 2007-2013 e i suoi cambiamenti.

Parte 3. L'attuazione della programmazione 2000-06 e 2007-2013.

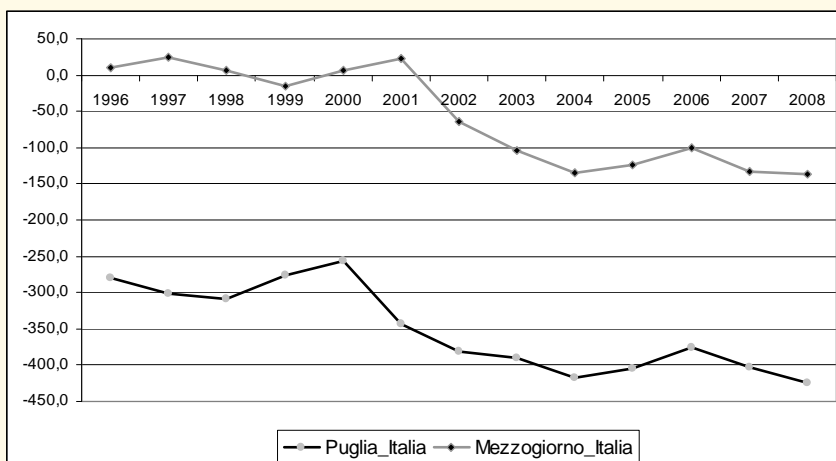
**Parte 1.
La spesa in conto capitale 1996-2008: i fatti (con
l'esempio della Puglia).**

Tabella 4 - Spesa in conto capitale *pro capite* del Settore Pubblico Allargato
(euro a prezzi costanti 2000)

	Puglia	Italia	Puglia/Italia
1996	742	1.022	72,6%
1997	606	908	66,8%
1998	646	955	67,7%
1999	729	1.005	72,5%
2000	763	1.020	74,8%
2001	806	1.148	70,2%
2002	841	1.221	68,9%
2003	797	1.187	67,1%
2004	785	1.202	65,3%
2005	739	1.144	64,6%
2006	716	1.092	65,6%
2007	703	1.105	63,6%
2008	684	1.109	61,7%
Media 1996-2008	735	1.086	67,7%

Fonte: elaborazioni su dati Conti Pubblici Territoriali

Grafico 1 - Differenze nella spesa in conto capitale *pro capite*, 1996-2008
(euro a prezzi costanti 2000)



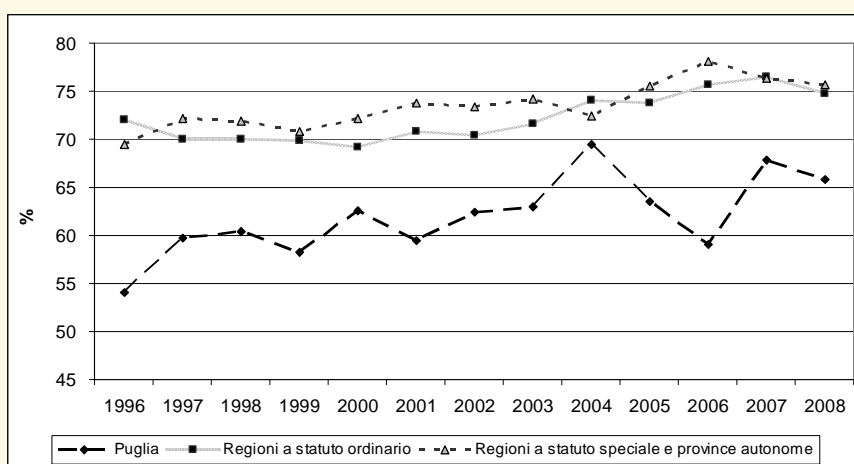
Fonte: elaborazioni su dati Conti Pubblici Territoriali

Tabella 5 - Spesa in conto capitale *pro capite* per soggetti
(media 1996-2008; euro)

	Puglia		Italia		a / b
	v.a. (a)	%	v.a. (b)	%	
Amm. centrali	636,86	51,6%	797,76	41,3%	0,80
Amm. locali	236,87	19,2%	427,17	22,1%	0,55
Amm. regionali	90,34	7,3%	208,78	10,8%	0,43
IPL	43,95	3,6%	163,39	8,5%	0,27
IPN	226,42	18,3%	334,73	17,3%	0,68
Totale SPA	1.234,43	100,0%	1.931,83	100,0%	0,64

Fonte: elaborazioni su dati Conti Pubblici Territoriali

Grafico 3 - Investimenti pubblici in percentuale della spesa in conto capitale del Settore Pubblico Allargato *pro capite* (a prezzi costanti 2000)



Fonte: elaborazioni su dati Conti Pubblici Territoriali

Tabella 7 - Spesa per investimenti pubblici in Puglia per livelli di governo, 2008 (composizione percentuale)

Amministrazione centrale	9,8%
Amministrazione regionale	3,7%
Amministrazioni locali	38,4%
Imprese pubbliche nazionali	34,1%
Imprese pubbliche locali	14,0%

Fonte: elaborazioni su dati Conti Pubblici Territoriali

Tabella 9 - Spesa in conto capitale* *pro capite* del Settore Pubblico Allargato in Puglia e in Italia per settore (media 1996-2008)

	Puglia	Italia	Puglia (Italia = 100)
Ambiente	16,1	40,4	40,0
Rifiuti	6,0	13,5	44,1
Ciclo integrato dell'acqua	36,1	44,9	80,3
Energia	96,9	115,7	83,8
Cultura e servizi ricreativi	20,3	41,5	48,9
Istruzione	32,8	54,5	60,2
Formazione	26,2	37,4	70,0
Ricerca e Sviluppo	12,2	19,3	63,1
Lavoro e Previdenza	12,4	19,9	62,2
Agricoltura e Pesca	23,7	42,6	55,6
Industria e Servizi	218,4	162,4	134,5
Turismo	3,4	9,9	34,2
Edilizia	56,2	72,6	77,5
Sanità	17,1	39,9	42,6
Altri interventi igienico sanitari	5,3	9,5	55,7
Interventi in campo sociale	2,8	12,4	22,9
Viabilità	61,9	123,7	50,0
Altri trasporti	77,3	174,8	44,2
Telecomunicazioni	12,9	25,7	50,1
Difesa, Giustizia, Sicurezza pubblica	14,1	24,3	58,0
Amministrazione generale	58,9	83,9	70,2
Altre opere pubbliche	1,4	13,7	10,5
Oneri non ripartibili	2,1	15,1	13,8
Totale	814,6	1.197,5	68,0

* Per la precisione si tratta dell'aggregato "spesa connessa allo sviluppo" che incorpora, oltre alla spesa in conto capitale coerente con la contabilità nazionale, anche la spesa corrente per la formazione professionale

Fonte: elaborazioni su dati Conti Pubblici Territoriali

Conclusione Parte 1

Spesa in conto capitale in Puglia e al Sud è molto inferiore a media nazionale. Spesa per incentivi è superiore. Spesa per investimenti, in tutti i settori, è molto bassa.

Le risorse per gli investimenti sono programmate da Governo e Amministrazione Regionale ma spese principalmente dagli Enti Locali e dalle Imprese Pubbliche.

Parte 2.

La programmazione 2007-2013 e i suoi cambiamenti

Tabella 1 - Quadro Strategico Nazionale 2007-2013- Mezzogiorno
(miliardi di euro)

	Totale	Livello di governo		
		Governo centrale	Regioni	Riserve e interregionali
Fonti di finanziamento				
Fondi Strutturali	23,0	6,4	15,3	1,3
co-finanziamento nazionale	23,9	6,4	16,6	1,3
FAS	54,7	17,8	18,0	17,9
TOTALE	101,6	30,6	49,9	20,5

Fonte: Quadro strategico Nazionale 2007-13, tav 17

Strumenti:

- Fondi strutturali europei nazionali (PON) regionali (PO)

- Fondi nazionali aggiuntivi (FAS) nazionali e regionali

Il FAS nel 2008-10

- nell'insieme viene ridotto di circa 10 miliardi.
- il FAS nazionale viene suddiviso in 3 fondi e quasi completamente utilizzato.
- il FAS regionale viene ridotto e bloccato.

Tabella 3 - Riduzioni operate sul Fondo Aree Sottoutilizzate (milioni di euro)

Riduzioni operate sul FAS nel 2008	Importi
D.L. 112/2008 art. 60, elenco 1, misure di stabilizzazione della finanza pubblica	7.972,5
Salvaguardia potere di acquisto delle famiglie - Esenzione ICI art. 5 d.l. 93/2008 (risorse ex art.2 c.538 L.F. 2008 viabilità Sicilia-Calabria)	1.000,0
Salvaguardia potere di acquisto delle famiglie - Esenzione ICI art. 5 d.l. 93/2008 (risorse ex art.2 c. 135 L.F. 2008 peronospora)	150,0
Riqualificazione energetica e del patrimonio edilizio art. n. 1 - comma 22 - L.F. 2008 "riduzione Legge 488/92"	934,2
Art. 3, c.158 L.F. 2008	150,0
Art.17 d.l. 90/08 emergenza rifiuti Campania	450,0
Art. 4-bis, c. 8-9, d.l. 97/2008 servizio di gestione rifiuti ed igiene ambientale nei comuni area Convergenza con più di 500.000 abitanti	240,0
Finanziamento a favore dei Comuni di Roma e Catania D.L. 154/2008 art. 5, comma 3	640,0
Finanziamento Comuni e Servizio sanitario nazionale D.L. 154/2008 art.6, comma 1	1.305,0
Finanziamento Comuni e Servizio sanitario nazionale - art.6 comma 1 D.L. 154/2008. Incremento apportato in sede di conversione del decreto	4,8
Agevolazioni tributarie Marche e Umbria D.L. 162/2008 art. 3 comma 2	45,0
Agevolazioni tributarie Marche ed Umbria - art. 3 commi 2 e 2 bis D.L. 162/2008. Incremento apportato in sede di conversione del decreto	22,0
D.L. 180/2008 Provvedimenti urgenti per il diritto allo studio, la valorizzazione del merito e la qualità del sistema universitario	62,9
Riduzioni apportate sul FAS nel 2009	
Contributi a Molise e Puglia – art. 6 comma 4ter D.L. 185/2008 conv. dalla L. 2/2009 (modificato dall'art.41 comma 6 bis lett.b del D.L. 207/2008 conv. dalla L. n. 14/2009).	281,2
Riduzioni apportate sul FAS nel 2010 (D.L. 78/2010)	
Totale riduzioni FAS	18.257,6
Imputazione alle distinte programmazioni	
Programmazione 2000-2006	3.671,4
Programmazione 2007-2013	14.586,2
Totale riduzioni FAS	18.257,6

Fonte: Dipartimento per lo sviluppo e la coesione economica (2009) Rapporto annuale 2009 e proprie elaborazioni su Delibera CIPE 26.11.2010

Tabella 4 - Destinazioni del Fondo Aree Sottoutilizzate 2007-2013 (milioni di euro)

Destinazioni	Dotazione
FAS Nazionale	25.459
I. Fondo Infrastrutture Strategiche (CIPE 112/2008)	12.356
II. Fondo Strategico per il Paese a sostegno dell'economia reale, cd. Fondo Presidenza (CIPE 4/2009)	9.053
III. Fondo Sociale Occupazione (CIPE 2/2009) ¹	2.800
Preallocazioni (credito d'imposta occupazione, ordinanze protezione civile, viabilità provinciale Sicilia e Calabria, ecc.)	1.250
FAS Regionale	27.027
Programmi delle Regioni e Province Autonome	22.344
Programmi interregionali (energie rinnovabili ed attrattori culturali)	1.671
Obiettivi di Servizio	3.012
Totale generale	52.486

¹La Delibera CIPE n. 2/2009 prevede una disponibilità totale di 4 miliardi di euro di cui 2,8 miliardi di euro, a carico del FAS 2007-2013 riducibili a 2,5 miliardi di euro in relazione all'incremento delle risorse a carico dell'art. 6-quater del decreto legge n.112/2008, convertito in legge n.133/2008.

Fonte: Dipartimento per lo sviluppo e la coesione economica (2008) Rapporto annuale 2008

Tabella 5 - Fondo infrastrutture strategiche (milioni di euro)

Dotazione iniziale	12.356,00
Assegnazioni	
- Aumenti prezzo cemento e ferro (D.L. 162/08 art.1)	- 900,00
- Fiere (D.L. 185/08, art.18 IV ter)	- 15,00
- Fondo investimenti FS (D.L. 185/08, art.25)	- 960,00
- Trenitalia per trasporto regionale (D.L. 185/08, art.25)	- 1.440,00
- Privatizzazione Tirrenia (D.L. 185/08, art. 26)	- 390,00
- Trenitalia (CIPE 23/09)	- 330,00
- Riserva edilizia carceraria (CIPE 3/09)	- 200,00
- Riserva edilizia scolastica (CIPE 3/09) al netto di Abruzzo	- 773,60
- Edilizia scolastica Abruzzo	- 226,40
- Riserva per Abruzzo (schema di delibera CIPE 31/2010)	- 408,50
- Necessità settore agricolo (L. 191/09 art. 2 c. 55)	- 100,00
- Sovraffollamento carceri (L. 191/09 art. 2 c. 219)	- 500,00
- Manutenzione strade - ANAS (delibera CIPE 22.7.10)	- 268,00
- Manutenzione ferrovie - FS (delibera CIPE 22.7.10)	- 292,00
- varie assegnazioni infrastrutture al Nord (schema di delibera CIPE 31/2010)	- 861,90
- Scuola europea di Varese (CIPE 18.11.10)	- 0,40
- varie assegnazioni infrastrutture al Sud (schema di delibera CIPE 31/2010)	- 3.826,40
- Piastra portuale di Taranto (CIPE 18.11.10)	- 22,00
- Ferrovie Sud-Est (CIPE 18.11.10)	- 29,80
- Riduzione assegnazione (D.L. 78/10)	- 186,80
Dotazione a fine 2010	625,20

Fonte: Rapporto DPS e Delibera CIPE, 26.11.10

Tabella 7 - Fondo strategico per il paese a sostegno dell'economia reale
(milioni)

	Totale
Dotazione	9.053,00
Destinazioni	
Incremento fondo "conti dormienti" (D.L. n 5/2009, art 7, quinquies c. 4)	400,0
Reintegro fondo frodi finanziarie (D.L. n 5/2009, art 87, octies c. 3)	103,0
Incremento Fondo di garanzia PMI (D.L. n 5/2009, art 7, quinquies c.8)	1.000,0
Smaltimento rifiuti Campania (D.L. n 90/2008, art. 11)	141,0
Agevolazioni tributarie Marche ed Umbria (D.L. n 162/2008, art. 3 c. 2 e 2bis)	22,0
Taglio lineare a copertura del provvedimento (D.L. n 180/2008, art. 4)	155,0
Emergenza rifiuti regione Campania (termovalorizzatore di Acerra) e vertice G8 a La Maddalena (CIPE 6 marzo 2009, n. 4 + CIPE n.86/2009)	320,0
Terremoto Abruzzo CIPE 26 giu 2009, n. 35 (D.L. n 39/2009, art 14, c.1)	3.955,0
Zone franche urbane Abruzzo (D.L. n 28/04/2009 n 39 conv. in L. n 77/2009)	46,0
Contributo all'Istituto Sviluppo Agroalimentare Spa (ISA) (D.L. n 78/2008, art 4, c. 4- quater)	150,0
Igiene ambientale a Palermo (CIPE 31 lug 2009, n 69)	150,0
Situazioni di crisi stabilimenti FIAT di Pomigliano d'Arco e Termini Imerese (CIPE n.36/2009)	300,0
Contributo Fondazione RIMED per ricerca biotecnologica e biomedica (CIPE n 67/2009)	220,0
Ricostruzione zone terremotate del Molise e Foggia (CIPE n 68/2009)	60,0
Diritto allo studio universitario dei capaci e dei meritevoli (art. 3 D.L. n 180/2008 conv in L. n 1/2009)	470,0
Interventi di risanamento ambientale (CIPE 6 nov 2009)	100,0
Min. Interno-TETRA (CIPE n. 86/2009)	150,0
Strada statale Olbia-Sassari (CIPE n 120/2009)	162,0
Termovalorizzatore di Acerra, emergenza rifiuti Campania (art. 18 D.L. n 195/2009 conv in L. n 26/2010)	90,0
Progetto banda larga	400,0
Cofinanziamento pro quota "PON Governance e AT FESR 2007-13	23,0
Riduzione assegnazione (D.L. 78/2010)	600,0
Dotazione a fine 2010	200,0

Fonte: Rapporto DPS 2009 e Delibera CIPE, 26.11.10

La manovra sul FAS						
(miliardi di euro)						
	SITUAZIONE INIZIALE		SITUAZIONE FINALE			
	<i>spesa corrente</i>	<i>spesa conto capitale</i>	<i>spesa corrente</i>	<i>spesa conto capitale</i>	<i>non allocati</i>	<i>Totale</i>
Centronord	0	6,5	15,9	3,3	0,2	19,4
Sud	0	36,9	7,7	11,0	0,2	18,9
Terremoto Abruzzo	0	0	0	4,6	0	4,6
non allocabili	0	0	---	----	0,5	0,5
Totale	0	43,4	23,6	18,9	0,9	43,4

Fonte: Eleborazione degli autori su dati ufficiali

Tabella 8 - Risorse FAS per i programmi delle regioni del Sud (milioni di euro)

	Delibera CIPE 166/07	Delibera CIPE 26/11/2010	riduzione
Abruzzo	854,60	730,015	124,585
Molise	476,60	407,084	69,516
Campania	4105,50	3506,761	598,739
Puglia	3271,70	2794,558	477,142
Basilicata	900,20	768,971	131,229
Calabria	1868,40	1595,940	272,46
Sicilia	4313,50	3684,406	629,094
Sardegna	2278,60	1945,237	333,363
Totale	18069,10	15432,972	2636,128

Fonte: Delibere CIPE

Tabella 2 - Risorse finanziarie disponibili per la Puglia in base al Quadro Strategico Nazionale 2007-2013
(esclusa cooperazione internazionale)

	Gestione diretta Regione Puglia	Quota Puglia su interventi nazionali	Totale
PO FESR Puglia	5.238,00		
Puglia su PON FESR (23,4%)		2.547,00	
Puglia su POIN FESR (23,4%)		618,00	
PO FSE Puglia	1.279,00		
Puglia su PON FSE (23,4%)		469,00	
Totale Fondi Strutturali	6.517,00	3.634,00	10.151,00
FAS Puglia	3.272,00		
Puglia su PAN FAS (18,1%)		3.225,00	
Puglia su riserve e interregionali FAS (18,1%)		3.240,00	
Totale FAS	3.272,00	6.495,00	9.767,00
TOTALE	9.789,00	10.099,00	19.888,00

Risorse finanziarie FAS disponibili per la Puglia			
	QSN 2007	ultima situazione	scarto
FAS Puglia	3272	2795	-477
Quota Puglia FAS nazionale	6495	3069 ¹	-3426
Totale	9767	5864	-3903
¹ Include sia le assegnazioni dirette, sia la spesa in Puglia di misure generali			
Fonte: elaborazioni Cerpem su dati ufficiali			

Il Piano Sud

- priorità strategiche**
- fonti di finanziamento**
- procedura di attuazione**

Priorità strategiche

<i>PIANO SUD</i>	<i>QSN 2007-13</i>
3.1 Infrastrutture e beni pubblici (trasporti, acqua, rifiuti, beni culturali)	Risorse ambientali (III.2), risorse naturali e culturali (V); reti (VI)
3.2 Competenze e istruzione	Risorse umane (I)
3.3 Innovazione, ricerca, competitività	Ricerca e innovazione (II)
4.1 Sicurezza e legalità	Sicurezza (IV.2)
4.2 Certezza dei diritti (giustizia)	MANCA
4.3 P.A. più trasparente ed efficiente	Capacità istituzionali (X)
4.4 Banca del Mezzogiorno	MANCA
4.5 Sostegno alle imprese	Competitività dei sistemi produttivi (VII)
MANCA	Competitività dei sistemi urbani (VIII)
MANCA	Diversificazione fonti energetiche (III.1)
MANCA	Inclusione sociale (IV.1)
MANCA	Apertura internazionale e attrazione di investimenti (IX)

Fonti di finanziamento

Fonti di finanziamento certe (Sud)		
	PIANO SUD	QSN 2007-13
Fondi Strutturali	36	44
FAS nazionale	0,7	36
FAS regionale	15	18
Fondi Strutturali 2000-0	5,3	
FAS 2000-06	1,3	
Fonte: elaborazioni su dati ufficiali		

Procedure attuazione

- definizione priorità;
- verifiche risorse;
- delibera CIPE su vecchie risorse (contratto di sviluppo);
- decreti attuativi federalismo (articoli 16 e 22).

in euro in milioni di euro

Misro Area	Regione	FAS assegnato alle Intese Istituzionali di Programma (IIP)							Risorse Liberate sui Fondi Comunitari			Totale risorse disponibili (FAS + Risorse liberate)		
		Importo complessivo	Accumulo economico %	Economie e scontorniamenti (1)	Risorse non programmate (2)	Risorse disponibili "corte" (al lordo di impegni automatici) (3) = (1) + (2)	Risorse da interventi con avanzi < 10% "di valutare" (4)	Disimpegni automatici sulle assegnazioni dal 2002 al 2005* (5)	Risorse liberate scattate † (6)	Risorse già soggette a impegni giuridicamente vincolati (7)	Risorse liberate disponibili (8) = (6) - (7)	Valore minimo su "dati certi" (al lordo di impegni automatici FAS) (9) = (3) + (8)	Impegni da sottoporre a verifica (10) = (4) + (7)	Valore massimo su "dati da verificare" (al lordo di impegni automatici FAS) (11) = (9) + (4) + (8)
Centro-Nord	EMILIA-ROMAGNA	150,6	62,5%	3,2	-	3,2	43,7	0,5	-	-	-	3,2	43,7	46,9
	FRIULI-VENEZIA GIULIA	108,3	65,3%	1,1	-	1,1	28,4	-	-	-	-	1,1	28,4	29,5
	LAZIO	652,3	51,1%	14,7	-	14,7	180,5	59,0	-	-	-	14,7	180,5	195,2
	LIGURIA	361,3	79,6%	7,9	-	7,9	23,1	4,4	-	-	-	7,9	23,1	31,0
	LOMBARDIA	359,2	82,8%	3,1	-	3,1	21,4	0,4	-	-	-	3,1	21,4	24,5
	MARCHE	214,5	44,2%	10,4	-	10,4	91,1	1,8	-	-	-	10,4	91,1	101,5
	P.A. BOLZANO	41,3	84,0%	2,5	-	2,5	1,9	0,3	-	-	-	2,5	1,9	4,4
	P.A. TRENTO	21,3	87,8%	-	-	-	-	-	-	-	-	-	-	-
	PIEMONTE	662,7	68,5%	16,1	-	16,1	101,1	0,7	-	-	-	16,1	101,1	117,2
	TOSCANA	517,1	67,7%	11,2	-	11,2	94,1	13,8	-	-	-	11,2	94,1	105,9
Centro-Sud	UMBRIA	27,8	53,6%	15,6	-	15,6	91,1	1,5	-	-	-	15,6	91,1	106,7
	VALLE D'AOSTA	23,3	79,0%	0,3	-	0,3	3,7	-	-	-	-	0,3	3,7	4,0
	VENETO	367,5	70,0%	3,8	-	3,8	67,2	0,0	-	-	-	3,8	67,2	71,0
	Centro-Nord Tobie	3.757,5	65,9%	90,0	-	90,0	747,1	83,6	-	-	-	90,0	747,1	837,1
	ABRUZZO	696,6	81,0%	32,1	-	32,1	133,8	15,6	-	-	-	32,1	133,8	165,9
	BASILICATA	744,4	40,7%	6,4	-	6,4	300,0	37,4	353,0	165,0	108,0	194,4	465,0	659,3
	CALABRIA	1.861,1	30,3%	53,2	299,1	352,3	544,6	53,7	995,0	977,0	18,0	370,3	1.521,6	1.891,9
	CAMPANIA	3.386,3	48,2%	91,6	119,2	210,8	1.001,5	112,8	2.185,0	583,0	1.582,0	1.792,8	1.594,5	3.377,3
	MOLISE	58,4	80,7%	14,1	-	14,1	143,6	17,5	n.p.	n.p.	n.p.	15,8	143,6	159,4
	PUGLIA	2.681,3	40,6%	124,0	-	124,0	1.064,0	74,3	1.109,0	724,0	385,0	509,0	1.789,0	2.297,0
Mezzogiorno	SARDEGNA	1.591,0	37,1%	11,4	137,7	149,1	686,8	171,1	1.374,0	207,0	1.167,0	1.316,1	893,8	2.209,9
	SICILIA	4.667,8	23,9%	463,5	-	463,5	2.248,8	62,7	1.917,0	1.206,0	711,0	1.174,5	3.454,8	4.629,3
	PON SIL	-	-	-	-	-	-	-	-	-	-	-	-	-
	PON TRASPORTI	-	-	-	-	-	-	-	1.353,9	164,1	1.189,8	1.189,8	164,1	1.353,9
	Mezzogiorno Totale	16.057,9	38,2%	796,2	557,7	1.353,9	6.423,1	545,0	18.978,5	5.642,4	5.336,1	6.898,0	11.765,5	18.465,5
Totale Italia	19.815,4	43,4%	886,2	557,7	1.443,9	6.870,2	628,5	18.978,5	5.642,4	5.336,1	6.786,0	12.512,6	19.292,6	

* Comprende tutte le risorse FAS a titolarità regionale assegnate alla IP dal 1998 al 2005, ivi comprese quelle per le quali il CIPE non ha previsto l'obbligo della programmazione tramite Accordo di Programma Quadro (APQ), non comprende le risorse FAS utilizzate per il finanziamento di Ordine della Presidenza del Consiglio dei Ministri e non contate in APQ.

† Comprende l'ammontare dei disimpegni automatici a valere sulle assegnazioni FAS dal 2002 al 2005, già differenziati e accorati, per la rinovata assunzione di obbligazioni giuridicamente vincolati nei termini previsti. Al fine di dare una accurate e completa informazione, tale ammontare è stato riportato al lordo della quota parte per la quale l'Ente in questione ha già provveduto alla relativa copertura finanziaria, definendo gli interessi interessi, o utilizzando parte delle economie delle risorse non programmate. Per tali motivi, gli importi riportati in tabella per queste due ultime voci sono da intendersi al lordo di tale ammontare.

‡ Si riferisce ai rimborsi già ottenuti e comunicati dalle Autorità di Gestione dei Programmi operativi.

Conclusione Parte 2

Programmazione Fondi Strutturali 2007-13: inalterata

Programmazione FAS 2007-13:

- **programmi nazionali: cancellati, risorse riallocate;**
- **programmi regionali: fermi**
- **utilizzati 43 miliardi di cui:**
 - 11 per infrastrutture Sud
 - 3,3 per infrastrutture Centronord
 - 4,6 per terremoto Abruzzo
 - 23,6 per spese corrente

Parte 3.

L'attuazione della programmazione:

I Fondi Strutturali 2000-2006,

il FAS 2000-06,

i Fondi Strutturali 2007-2013

Fondi Strutturali 2000-2006, Sud

Totalmente impegnati e spesi.

Velocità di spesa al Sud, inferiore alla media UE Obiettivo 1 e al Centronord.

Velocità di spesa al Centronord, molto inferiore alla media UE Obiettivo 2.

Fondi strutturali 2000-06- numero di progetti, dimensione media (milioni di euro), percentuale progetti conclusi a fine 2007

	Numero di progetti		Dimensione media		Percentuale progetti conclusi a fine 2007	
	<i>Sud</i>	<i>Centronord</i>	<i>Sud</i>	<i>Centronord</i>	<i>Sud</i>	<i>Centronord</i>
	Totale	245304	285188	0,22	0,06	54,1
Agricoltura	64138		0,08			
Altri trasporti	493	282	11,37	1,75	10,5	56,7
Ambiente	5916	2074	0,58	0,53	31,7	53,8
Acqua	1930	657	2,02	0,53	36	46,9
Cultura	4175	1197	0,66	0,45	25,5	53,8
Sicurezza	760		1,64		66,3	
Edilizia	2019		1,13		32,7	
Energia	7368	1470	0,08	0,11	61,5	67,3
Formazione	21300	133003	0,07	0,03	35,7	69,1
Industria e servizi	43934	36985	0,24	0,11	53,5	67,8
Istruzione	48268	9105	0,03	0,03	86,8	68,3
Lavoro	24395	85937	0,13	0,05	33,4	72,1
Ricerca e sviluppo	4432	3810	0,77	0,12	47,2	69,9
Rifiuti	1960	217	0,58	1,11	47,4	26,7
Telecomunicazioni	3936	374	0,27	0,43	23	41,2
Turismo	3779	3506	0,59	0,26	29,9	52,4
Viabilità	982	404	4,84	0,47	9,8	69,8
Fonte: elaborazione su dati DPS 2008						

Grande utilizzo “ progetti coerenti”:

progetti già finanziati, realizzati, rendicontati all'Unione Europea.

Essi “liberano” le corrispondenti risorse, con l'obbligo di utilizzarle nelle stesse aree e per gli stessi obiettivi, ma con tempi meno stringenti.

Risorse liberate Fondi Strutturali 2000-06					
(milioni di euro)					
	valore programmato	risorse liberate	% su programma	risorse liberate utilizzate*	risorse liberate disponibili
Basilicata	1696	353	20,8	165	188
Calabria	4036	995	24,6	977	18
Campania	7748	2165	27,9	583	1582
Puglia	5232	1109	21,2	724	385
Sardegna	4259	1374	32,3	207	1167
Sicilia	8460	1917	22,7	1206	711
PON Industria	4453	1354	30,4	164	1190
PON Trasporti	4520	1712	37,9	1616	95
	40404	10979	27,1	5642	5336
* soggetti a impegni giuridicamente vincolanti					
Fonte: Delibera CIPE 79/2010					

Valore totale e dimensione media dei progetti nelle				
Intese istituzionali di programma				
	Valore totale (miliardi di euro)		Dimensione media (milioni di euro)	
	Sud	Centronord	Sud	Centronord
Totale	49,8	35,5	4,0	4,0
Trasporti	23,4	23,1	15,8	24,4
Risorse idriche	7,4	2,2	2,5	1,4
Industria	6,7	0,6	4,9	1,3
Turismo	3,5	0,5	13,6	4,7
Città	1,8	0,9	1,7	3,0
Risorse culturali	1,6	1,6	0,8	1,3
Telecomunicazioni	1,0	0,4	3,7	1,3
Difesa del suolo	0,8	1,1	1,3	0,8
Energia	0,8	0,9	2,1	4,9
Ricerca e sviluppo	0,7	0,6	2,0	0,7
Rifiuti	0,5	1,0	1,8	4,7
Servizi alla persona	0,3	2,2	1,3	5,0

Fonte: elaborazioni da Mise-DPS 2009

Intese istituzionali di programma. Avanzamento procedurale degli interventi		
(valori in percentuale delle risorse programmate)		
	Mezzogiorno	Centronord
Lavori conclusi	27%	32%
Lavori in corso	46%	50%
Aggiudicazione lavori	11%	5%
Progettazione esecutiva	2%	2%
Progettazione definitiva	8%	7%
Studio fattibilità preliminare	5%	3%

Fonte: Rapporto MISE DPS 2010, fig. IV.11

FAS assegnato alle Intese istituzionali di Programma		
(milioni)		
	importo	avanzamento %
Centronord	3757	65,5
Abruzzo	697	61,0
Basilicata	744	40,7
Calabria	1882	30,3
Campania	3806	48,2
Molise	588	60,7
Puglia	2681	40,6
Sardegna	1591	37,1
Sicilia	4068	23,9
Sud	16058	38,2
Italia	19815	43,4
Fonte: Delibera CIPE 79/2010		

FAS assegnato alle Intese istituzionali di Programma				
	importo	non programmato	economie	interventi con avanzamento <10%
Centronord	3757		90	747
Abruzzo	697		32	134
Basilicata	744		6	300
Calabria	1882	299	53	545
Campania	3806	119	92	1001
Molise	588	2	14	144
Puglia	2681		124	1064
Sardegna	1591	138	11	687
Sicilia	4068		464	2249
Sud	16058	558	796	6123
Italia	19815	558	886	6870
Fonte: Delibera CIPE 79/2010				

Tab. 9 - Valore della programmazione e stato di avanzamento dell'Intesa Istituzionale di Programma per Asse e sottoasse - Mezzogiorno (valori in milioni di euro)

Asse	Sottoasse	Numero interventi	Programmazione			Avanzamento	
			Valore complessivo	di cui importo	FAS %	Costo Reale su valore complessivo %	FAS Realizzato su FAS %
I - Risorse naturali	Acqua	3.002	7.405,8	3.034,6	17,5%	39,8%	34,3%
	Difesa del suolo	629	814,3	625,4	3,6%	44,1%	41,4%
	Energia	377	776,8	206,9	1,2%	13,4%	10,2%
	Rifiuti e bonifica siti inquinati	293	540,3	277,9	1,6%	24,1%	39,4%
	Risorse naturali	153	172,1	136,0	0,8%	14,4%	13,5%
I - Risorse naturali Totale		4.454	9.709,4	4.282,7	24,6%	36,6%	33,8%
II - Risorse culturali	Risorse culturali	2.079	1.635,4	927,7	5,3%	59,4%	49,8%
II - Risorse culturali Totale		2.079	1.635,4	927,7	5,3%	59,4%	49,8%
III - Risorse umane	Formazione	54	65,3	34,2	0,2%	18,6%	13,6%
	Istruzione	39	196,7	100,5	0,6%	19,8%	15,3%
	Lavoro	36	47,2	16,6	0,1%	36,2%	42,5%
	Ricerca e sviluppo	360	710,7	455,1	2,6%	39,0%	31,8%
III - Risorse umane Totale		489	1.020,1	606,3	3,5%	33,1%	28,3%
IV - Sistemi Locali di sviluppo	Agricoltura e settore agroalimentare, Sviluppo rurale	367	170,0	154,9	0,9%	37,3%	35,2%
	Industria, artigianato, commercio e servizi	1.361	6.697,5	2.543,7	14,6%	51,6%	54,1%
	Pesca e acquacoltura	4	5,0	5,0	0,0%	76,1%	76,1%
	Turismo	257	3.484,6	567,5	3,3%	30,7%	34,8%
IV - Sistemi Locali di sviluppo Totale		1.989	10.357,1	3.271,1	18,8%	44,2%	49,9%
V - Città	Città	1.078	1.786,8	1.379,7	7,9%	31,3%	27,6%
	Servizi alla Persona e Comunità	275	347,8	135,5	0,8%	41,9%	49,3%
V - Città Totale		1.353	2.134,6	1.515,2	8,7%	33,0%	29,5%
VI - Reti e nodi di servizio	Sicurezza	265	475,1	94,5	0,5%	87,3%	35,5%
	Telecomunicazioni e innovazione	283	1.048,5	737,4	4,2%	51,5%	49,4%
	Trasporti	1.480	23.447,9	5.943,0	34,2%	30,2%	22,5%
VI - Reti e nodi di servizio Totale		2.028	24.971,5	6.774,9	39,0%	32,2%	25,6%
Totale Mezzogiorno		12.392	49.828,0	17.378,0	100,0%	36,5%	33,9%

Fonte: MiSE - Dipartimento per lo sviluppo e la coesione economica

Tab. 10 - Valore della programmazione e stato di avanzamento dell'Intesa Istituzionale di Programma per Asse e sottoasse - Centro-Nord (valori in milioni di euro)

Asse	Sottoasse	Numero interventi	Programmazione			Avanzamento	
			Valore complessivo	di cui importo	FAS %	Costo Reale su valore complessivo %	FAS Realizzato su FAS %
I - Risorse naturali	Acqua	1.510	2.179,6	340,7	9,1%	62,0%	73,8%
	Difesa del suolo	1.500	1.131,1	445,8	11,9%	52,8%	60,7%
	Energia	187	913,3	10,4	0,3%	81,9%	0,0%
	Rifiuti e bonifica siti inquinati	223	1.049,6	88,1	2,3%	53,2%	49,8%
	Risorse naturali	451	191,2	73,4	2,0%	36,7%	48,5%
I - Risorse naturali Totale		3.871	5.464,9	958,4	25,9%	60,9%	62,8%
II - Risorse culturali	Risorse culturali	1.241	1.636,7	393,7	10,5%	66,6%	55,0%
II - Risorse culturali Totale		1.241	1.636,7	393,7	10,5%	66,6%	55,0%
III - Risorse umane	Formazione	136	80,4	1,0	0,0%	11,9%	43,8%
	Istruzione	29	13,9	0,1	0,0%	30,1%	100,0%
	Lavoro	5	5,9	0,0	0,0%	3,9%	-
	Ricerca e sviluppo	823	555,4	229,7	6,1%	54,1%	59,8%
III - Risorse umane Totale		993	655,7	230,8	6,1%	47,8%	59,7%
IV - Sistemi Locali di sviluppo	Agricoltura e settore agroalimentare, Sviluppo rurale	178	108,5	49,0	1,3%	90,0%	84,8%
	Industria, artigianato, commercio e servizi	451	599,6	244,0	6,5%	52,6%	58,9%
	Turismo	107	503,8	133,9	3,6%	67,2%	77,7%
IV - Sistemi Locali di sviluppo Totale		736	1.211,9	426,9	11,4%	61,9%	67,8%
V - Città	Città	289	878,4	121,5	3,2%	39,3%	45,5%
	Servizi alla Persona e Comunità	431	2.168,2	28,9	0,8%	52,0%	66,3%
V - Città Totale		720	3.046,7	150,4	4,0%	48,3%	49,5%
VI - Reti e nodi di servizio	Sicurezza	23	41,8	10,0	0,3%	62,4%	86,3%
	Telecomunicazioni e innovazione	288	362,9	183,7	4,9%	70,9%	68,1%
	Trasporti	943	23.052,0	1.406,2	37,4%	51,0%	42,1%
VI - Reti e nodi di servizio Totale		1.254	23.456,6	1.599,9	42,5%	51,3%	45,4%
Totale Centro-Nord		8.815	35.472,4	3.760,1	100,0%	53,5%	54,4%

Fonte: MiSE - Dipartimento per lo sviluppo e la coesione economica

Spesa per investimenti pubblici per soggetti e livelli di governo, 2008
(percentuale)

	Puglia	Sud	Centronord
Amministrazioni centrali	9,8	19,1	6,7
Amministrazioni regionali	3,7	9	21,9
Amministrazioni locali	38,4	39,7	33,3
Imprese pubbliche nazionali	34,1	23,5	19,5
Imprese pubbliche locali	14	8,7	18,5

Fonte: elaborazioni su dati Conti Pubblici Territoriali

Tab.1 - Obiettivo Convergenza FESR (POIN e PON): attuazione finanziaria per intervento al 30/06/2010 (euro)

INTERVENTO	Contributo Totale 2007/2013 (a)	Attuazione finanziaria			
		Impegni (b)	Pagamenti (c)	Impegni (b/a)	Pagamenti (c/a)
2007IT161PO001 Poin Attrattori culturali, naturali e turismo	1.031.151.814,00	0,00	0,00	0,00%	0,00%
2007IT161PO002 POI Energie rinnovabili e risparmio energetico	1.607.786.352,00	128.864.617,93	98.773.514,65	8,02%	6,14%
2007IT161PO003 Pon Governance e AT FESR	276.190.810,00	89.550.593,67	28.809.488,96	32,42%	10,43%
2007IT161PO004 - PON Istruzione Ambienti per l'apprendimento	495.309.830,00	171.643.834,95	67.180.346,76	34,65%	13,56%
2007IT161PO005 - Pon reti e mobilità	2.749.457.782,00	695.824.282,49	253.238.423,02	25,31%	9,21%
2007IT161PO006 - Pon Ricerca e competiti vita	6.205.393.642,00	1.230.876.122,22	642.489.665,42	19,84%	10,35%
2007IT161PO007 Pon "Sicurezza per lo Sviluppo	1.158.080.874,00	359.251.386,47	157.879.096,65	31,02%	13,63%

Fonte: MEF - Dipartimento della Ragioneria Generale dello Stato
(<http://www.rgs.mef.gov.it/VERSIONE-I/Attivit-ii/Rapporti-ii/Il-monitor/Programmaz2/Dati-di-at1/index.asp>)

Obiettivo Convergenza FESR (PO): attuazione finanziaria per intervento al 30/06/2010 (euro)

INTERVENTO	Contributo Totale 2007/2013 (a)	Attuazione finanziaria			
		Impegni (b)	Pagamenti (c)	Impegni (b/a)	Pagamenti (c/a)
2007IT161PO008 Calabria	2.998.240.052,00	919.976.285,52	198.487.622,01	30,68%	6,62%
2007IT161PO009 Campania	6.864.795.198,00	685.371.324,73	261.877.850,35	9,98%	3,81%
2007IT161PO010 Puglia	5.238.043.956,00	578.760.018,25	345.138.910,86	11,05%	6,59%
2007IT161PO011 Sicilia	6.539.605.100,00	680.312.166,89	402.711.864,89	10,40%	6,16%
2007IT161PO012 Basilicata	752.186.373,00	177.996.795,34	117.454.221,89	23,66%	15,62%
TOTALE	35.916.241.783,00	5.718.427.368,46	2.574.041.005,46	15,92%	7,17%

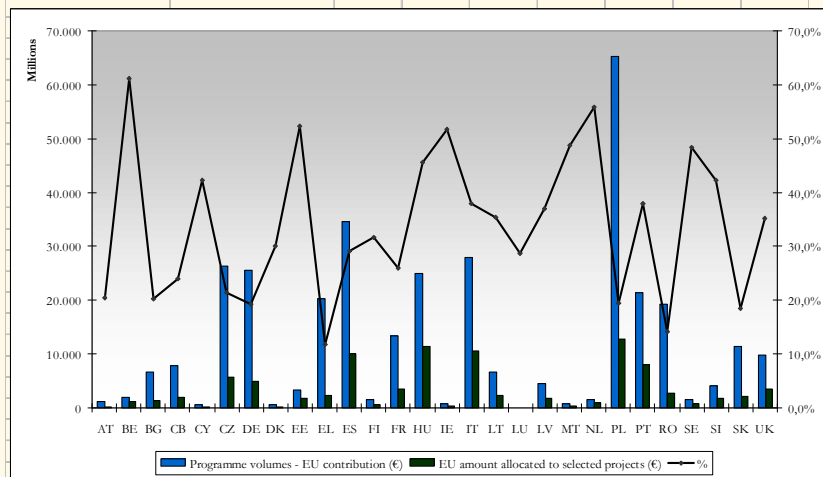
Fonte: MEF - Dipartimento della Ragioneria Generale dello Stato
(<http://www.rgs.mef.gov.it/VERSIONE-I/Attivit-i/Rapporti-Il-monitor/Programmaz2/Dati-di-at1/index.asp>)

Tab. 4 - Obiettivo Convergenza FSE: attuazione finanziaria per intervento al 30/06/2010 (euro)

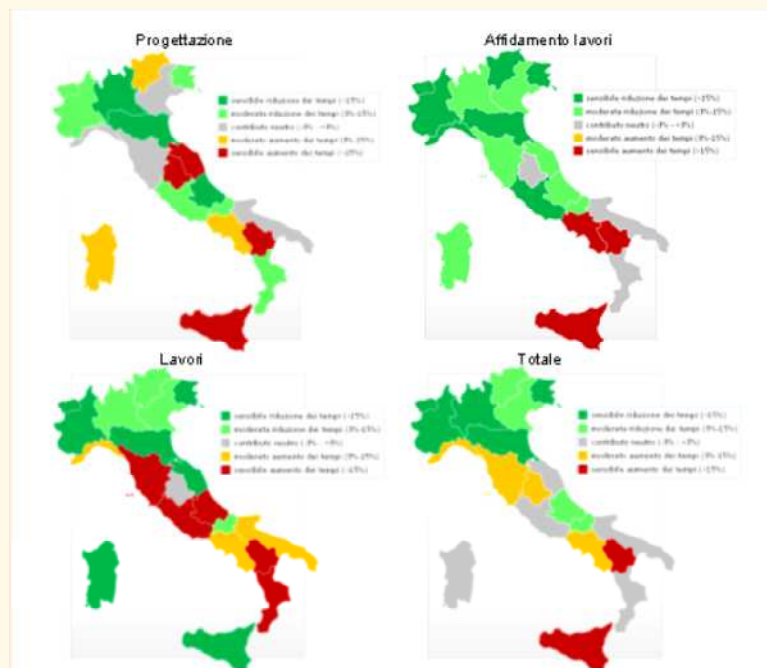
INTERVENTO	Contributo Totale 2007/2013 (a)	Attuazione finanziaria			
		Impegni (b)	Pagamenti (c)	Impegni (b/a)	Pagamenti (c/a)
2007IT051PO001 Po Campania	1.118.000.000,00	74.644.000,34	26.539.407,52	6,68%	2,37%
2007IT051PO002 Por Calabria	860.498.754,00	113.751.474,89	66.505.156,79	13,22%	7,73%
2007IT051PO003 Por Sicilia	2.099.239.152,00	48.399.343,42	47.505.479,71	2,31%	2,26%
2007IT051PO004 Po Basilicata	322.365.588,00	75.292.526,10	46.758.188,57	23,36%	14,50%
2007IT051PO005 Por Puglia	1.279.200.000,00	1.21.714.931,90	77.931.768,99	9,51%	6,09%
2007IT051PO006 Pon Governance e Azioni di Sistema	517.857.770,00	85.268.019,03	33.525.484,94	16,47%	6,47%
2007IT051PO007 Pon Competenze per lo Sviluppo	1.485.929.492,00	732.992.043,60	345.108.537,33	49,33%	23,23%
TOTALE	7.683.090.756,00	1.252.062.339,28	643.874.023,85	16,30%	8,38%

Fonte: MEF - Dipartimento della Ragioneria Generale dello Stato
(<http://www.rgs.mef.gov.it/VERSIONE-I/Attivit-i/Rapporti-Il-monitor/Programmaz2/Dati-di-at1/index.asp>)

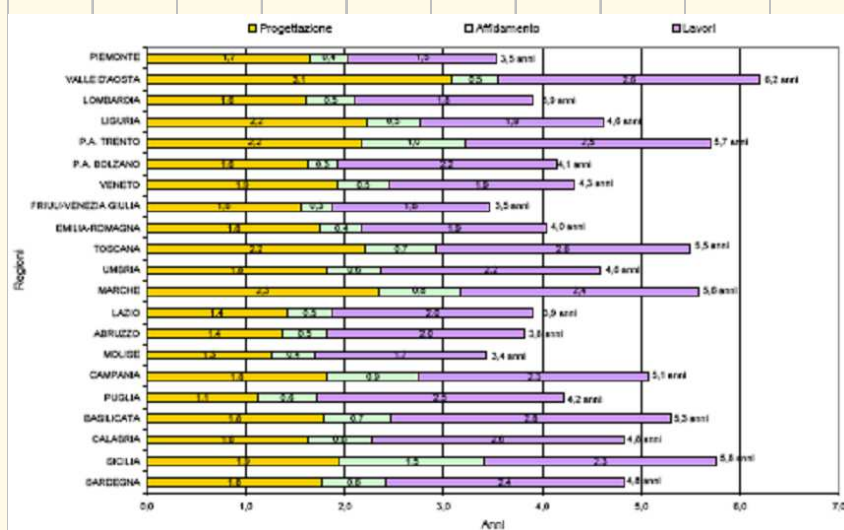
Graf. 1 -Avanzamenti dei progetti selezionati per Stato membro



Fonte: Commissione Europea (2010) Politica di coesione: relazione strategica 2010 sull'attuazione dei programmi 2007-2013.



Graf. 2 - Durata degli interventi infrastrutturali nelle regioni



Fonte: Dipartimento per lo sviluppo e la coesione economica (2008) Rapporto annuale 2008
 (http://www.dps.mef.gov.it/rapporto_annuale_2008.asp)

Conclusione Parte 3

Velocità di spesa in conto capitale è lenta in tutto il paese, più lenta al Sud.

Fondi FAS 2000-06 quasi tutti impegnati, per l'85% aggiudicati (87% Centronord), spesa al 40,6% (Puglia), 38,2% (Sud) (Centronord 65,5%).

Fondi strutturali 2000-06 tutti impegnati e spesi, più lentamente al Sud. "Risorse liberate" 27% (Puglia 21%, PON trasporti 37,9%).

Fondi Strutturali 2007-13 partenza molto lenta.

Conclusione Parte 3

Perché?

Troppi progetti (ma: dimensioni medie 2000-06 uguali)?

Mancanza cofinanziamento e Patto Stabilità?

Lentezza programmazione Regioni e Ministeri?

Motivazione principale sembra legata a lentezza fasi progettazione/affidamento (principalmente Imprese pubbliche e Enti locali) e a grande lentezza realizzazioni.